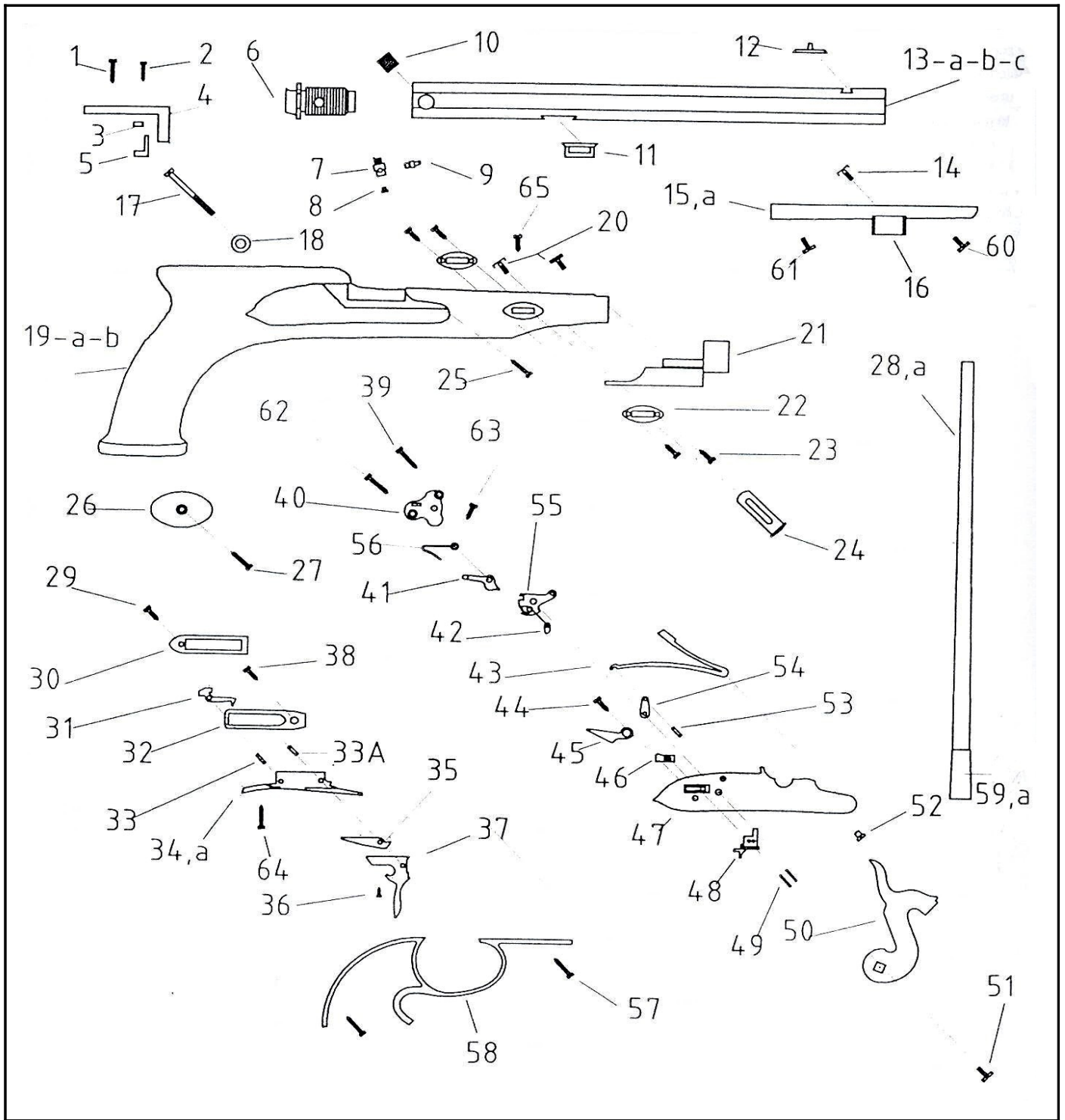


Mortimer a percussione
Mortimer percussion model
Mortimer à percussion



Nomenclatura / List / Liste				Codice Reference
No.	Italiano	English	Français	Référence
1	Vite codetta	Tang screw	Vis de queue de culasse	M70TFM5577
2	Vite regolazione tacca di mira	Rear sight screw	Vis du cran de mire	M70TFM5639
3	Dado vite regolazione tacca di mira	Rear sight regulating screw nut	Ecrous de vis de réglage cran de mire	M70RON5435
4	Codetta	Tang	Queue de culasse	0800002732
5	Tacca di mira	Rear sight	Cran de mire	0800004819
6	Tappo canna	Breech plug	Bouchon de culasse	0800004996
7	Portaluminello	Drum	Porte-cheminée	0800004355
8	Vite portaluminello	Drum screw	Vis de porte-cheminée	M70TFC5261
9	Luminello	Nipple	Cheminée	USA 470
10	Contro focone	Side vent screw	Contre-lumière	0800002799
11	Tenone	Wedge staple	Tenon de clavette	0800004820
12	Mirino	Front sight	Guidon	0800003647
13	Canna cal. .36	Barrel .36 cal.	Canon cal. .36	0800002704
13a	Canna cal. .44	Barrel .44 cal.	Canon cal. .44	0800002770
13b	Canna cal. .36 completa	Barrel .36 cal. with spares	Canon complet cal. .36	080002704B
13c	Canna cal. .44 completa	Barrel .44 cal. with spares	Canon complet cal. .44	0800P2770B
14	Vite tubetto portabacchetta	Front thimble screw	Vis de busette	M70TFC5205
15	Asta portabacchetta	Ramrod holding bar	Tige porte-baguette	0800002005
15a	Asta portabacchetta completa	Ramrod holding bar assembled	Tige porte-baguette complète	0800002005
16	Tubetto portabacchetta anteriore	Front thimble	Busette antérieure	0800004961
17	Vite cartella	Lock plate screw	Vis de platine	M70TFM5615
18	Rondella vite cartella	Lock plate screw washer	Rondelle de vis platine	M70RON5438
19	Calcio	Stock	Monture	0800003546
19a	Calcio finito	Stock finished	Monture ouvragé	0800VA3546
19b	Calcio completo	Stock finished with spare	Monture ouvragé complète	0800003561
20	Vite ghiera posteriore	Rear thimble screw	Vis de busette postérieure	M70TFC5413
21	Ghiera posteriore	Rear thimble	Busette postérieure	0800004368
22	Piastrina chiavetta	Wedge plate	Plate de clavette	0800004257
23	Vite piastrina chiavetta	Wedge plate screw	Vis de plate de clavette	M70LFC5383
24	Chiavetta	Wedge	Clavette du canon	0800002513
25	Vite contrasto vite bloccaggio cartella	Stock retaining screw	Vis blocage monture	M70LFC5627
26	Coccia	Grip cap	Calotte	0800002705
27	Vite coccia	Grip cap screw	Vis de calotte	M70LFC5388
28	Bacchetta completa per cal. .36	Ramrod with tips for .36 cal.	Baguette complète pour cal. .36	0800002321
28a	Bacchetta completa per cal. .44	Ramrod with tips for .44 cal.	Baguette complète pour cal. .44	0800002328
29	Vite molla scatto stecher	Set trigger spring screw	Vis du ressort de double détente	M70TFC5502
30	Molla scatto stecher	Set trigger loading spring	Ressort de double détente	0800003649
31	Leva agganciamento stecher	Set trigger ratchet	Levier d'enclenche double détente	0800003432
32	Molla leva agganciamento stecher	Set trigger ratchet spring	Ressort du levier d'enclenche	0800003648
33	Vite leva agganciamento stecher	Set trigger ratchet screw	Vis du levier d'enclenche	M700ST5522
33a	Vite leva scatto stecher	Set trigger lever screw	Vis du levier de double détente	M700ST5522
34	Sottoguardia	Trigger plate	Sous-garde	0800004678
34a	Sottoguardia completo	Trigger plate, assembled	Sous-garde complète	080004678B
35	Leva scatto stecher	Set trigger lever	Levier de double détente	0800003431
36	Vite regolazione stecher	Set trigger adjusting screw	Vis de réglage double détente	M70SPC5444
37	Grilletto	Trigger	Détente	0800003038
38	Vite molla leva agganciamento stecher	Set trigger ratchet spring screw	Vis du ressort levier d'enclenche	M70TFC5205
39	Vite braghetta	Bridle screw	Vis de bride	M70TFM5508
40	Braghetta	Bridle	Bride	0800002324
41	Leva scatto	Sear	Gâchette	0800003548
42	Farfallina	Fly	Papillon	0800002991
43	Molla cane	Mainspring	Grand ressort	0800003692
44	Vite molla sicura	Safety spring screw	Vis du ressort du cran d'arrêt	M70TFC5493
45	Molla sicura	Safety spring	Ressort du cran d'arrêt	0800003781
46	Sicura	Safety	Cran d'arrêt du chien	0800004636
47	Cartella	Lock plate	Platine	0800002731

Nomenclatura / List / Liste				Codice Reference
No.	Italiano	English	Français	Référence
48	Bottone sicura	Lever catch	Bouton de la sûreté	0800002320
49	Spina elastica bottone sicura	Lever catch pin	Goupille de bouton de la sûreté	M70COP5631
50	Cane	Hammer	Chien	0800002700
51	Vite cane	Hammer screw	Vis du chien	M70TFC5483
52	Vite bloccaggio cartella	Lock plate retaining screw	Vis blocage platine	M70PFC5621
53	Vite tirantino	Stirrup screw	Vis de chaînette	M700ST5618
54	Tirantino	Stirrup	Chaînette	0800004962
55	Noce	Tumbler	Noix	0800003932
56	Molla leva scatto	Sear spring	Ressort de gâchette	0800003793
57	Vite guardamano	Trigger guard screw	Vis du pontet	M70LFC5285
58	Guardamano	Trigger guard	Pontet	0800003025
59	Puntale bacchetta (cal. .36)	Ramrod tip (.36 cal.)	Refouloir (cal. .36)	0800004370
59a	Puntale bacchetta (cal. .44)	Ramrod tip (.44 cal.)	Refouloir (cal. .44)	0800004380
60	Vite anteriore asta portabacchetta	Front ramrod holding bar screw	Vis antérieure de tige porte-baguette	M70TFC5205
61	Vite posteriore asta portabacchetta	Rear ramrod holding bar screw	Vis postérieure de tige porte-baguette	M70TFC5205
62	Vite leva scatto	Sear screw	Vis de gâchette	M70TFM5510
63	Vite molla leva scatto	Sear spring screw	Vis du ressort de gâchette	M70TFC5214
64	Vite sottoguardia	Trigger plate screw	Vis de sous-garde	M70LFC5388
65	Vite fermo chiavetta	Wedge screw	Vis de clavette	M70LFC5383