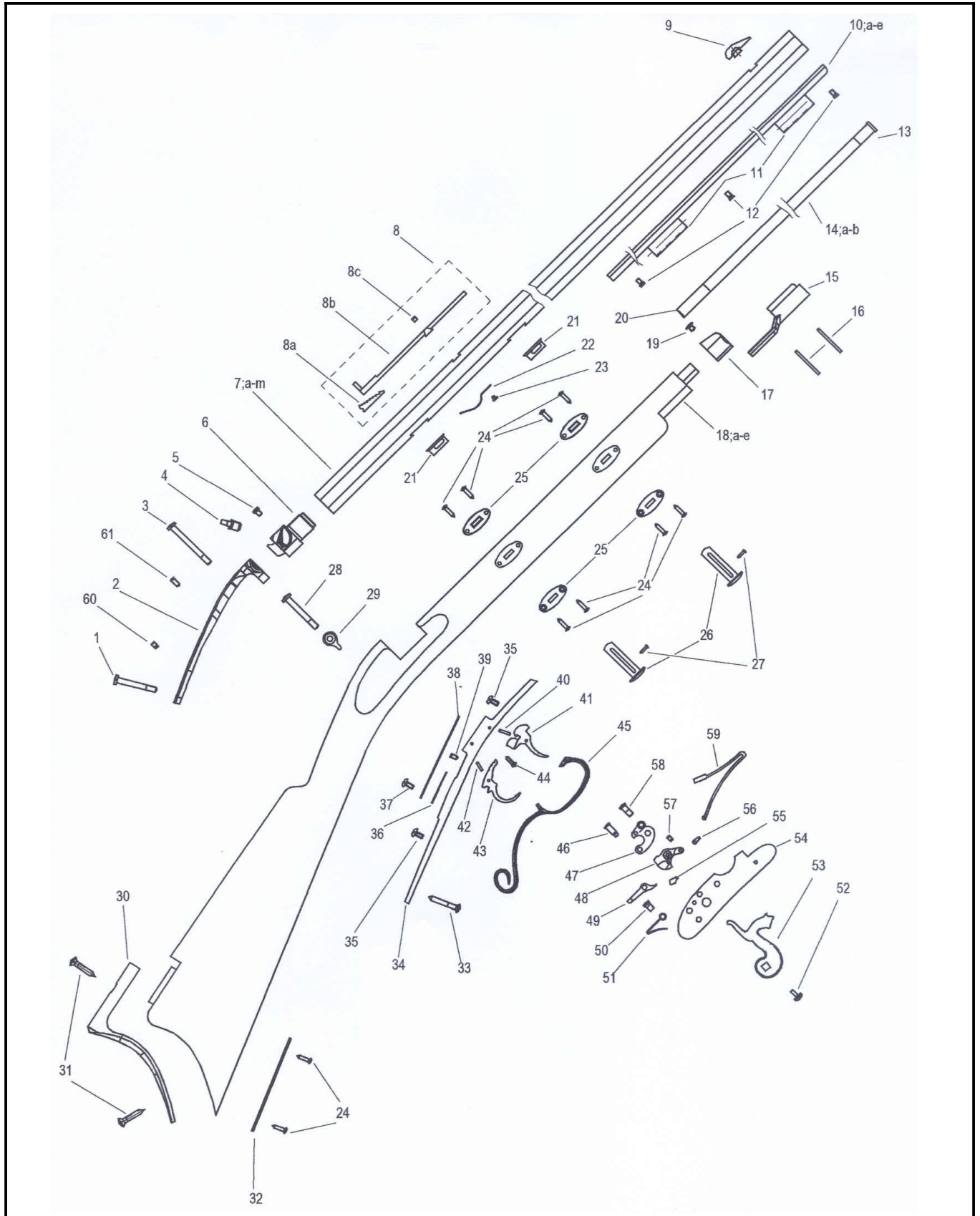


Rocky Mountain Hawken - S.283 - S.295

Missouri River Hawken - S.206 - S. 208



Nomenclatura / List / Liste				Codice Reference
No.	Italiano	English	Français	Référence
1	Vite posteriore codetta	Rear tang screw	Vis de queue de culasse postérieur	M70TFM5764
2	Codetta	Tang	Queue de culasse	0800002354
3	Vite anteriore codetta	Front tang screw	Vis de queue de culasse antérieur	M70TFM5765
4	Luminello	Nipple	Cheminée	0800003407
5	Vite tappo canna	Breech plug screw	Vis du bouchon du canon	M70TFC5499
6	Tappo canna	Breech plug	Bouchon du canon	0800005019
7	Canna 30" cal. .45 P = 1:47	Barrel 30" .45 cal. P = 1:47	Canon 30" Cal 45 P = 1:47	0800007097
7a	Canna 30" cal. .50 P = 1:24	Barrel 30" .50 cal. P = 1:24	Canon 30" Cal 50 P = 1:24	0800007048
7b	Canna 32" cal. .50 P = 1:47	Barrel 32" .50 cal. P = 1:47	Canon 32" Cal 50 P = 1:47	0800007049
7c	Canna 34" cal. .54 P = 1:65	Barrel 34" .54 cal. P = 1:65	Canon 34" Cal 54 P = 1:65	0800002355
7d	Canna 30" cal. .45 P = 1:47 finita	Barrel 30" .45 cal. P = 1:47 finished	Canon 30" Cal 45 P = 1:47 ouvragé	0800007097A
7e	Canna 30" cal. .50 P = 1:24 finita	Barrel 30" .50 cal. P = 1:24 finished	Canon 30" Cal 50 P = 1:24 ouvragé	0800007048A
7f	Canna 32" cal. .50 P = 1:47 finita	Barrel 32" .50 cal. P = 1:47 finished	Canon 32" Cal 50 P = 1:47 ouvragé	0800007049A
7g	Canna 34" cal. .54 P = 1:65 finita	Barrel 34" .54 cal. P = 1:65 finished	Canon 34" Cal 54 P = 1:65 ouvragé	080002355A
7h	Canna 30" cal. .45 P = 1:47 completa	Barrel 30" .45 cal. P = 1:47 with spares	Canon 30" Cal 45 P = 1:47 complet	0800007097B
7i	Canna 30" cal. .50 P = 1:24 completa	Barrel 30" .50 cal. P = 1:24 with spares	Canon 30" Cal 50 P = 1:24 complet	0800007048B
7l	Canna 32" cal. .50 P = 1:47 completa	Barrel 32" .50 cal. P = 1:47 with spares	Canon 32" Cal 50 P = 1:47 complet	0800007049B
7m	Canna 34" cal. .54 P = 1:65 completa	Barrel 34" .54 cal. P = 1:65 with spares	Canon 34" Cal 54 P = 1:65 complet	080002355B
8	Tacca di mira	Rear sight	Cran de mire	036U456000
8a	Alzo tacca di mira	Rear sight	Cran de mire	0800002004
8b	Base tacca di mira	Rear sight base	Base craine de mire	0800002301
8c	Grano fissaggio base tacca di mira	Rear sight base screw	Vis base craine de mire	M700ST5341
9	Mirino	Front sight	Guidon	0800001171
10	Asta porta bacchetta 30"	Barrel rib 30"	Tige porte-baguette 30"	0800002030
10a	Asta portabacchetta completa 30"	Barrel rib complete 30"	Tige porte-baguette complète 30"	080G002030
10b	Asta porta bacchetta 32"	Barrel rib 32"	Tige porte-baguette 32"	0800002031
10c	Asta portabacchetta completa 32"	Barrel rib complete 32"	Tige porte-baguette complète 32"	080G002031
10d	Asta porta bacchetta 34"	Barrel rib 34"	Tige porte-baguette 34"	0800002025
10e	Asta porta bacchetta completa 34"	Barrel rib complete 34"	Tige porte-baguette complète 34"	080G002025
11	Tubetto porta bacchetta	Thimble	Busette	0800004822
12	Vite asta porta bacchetta	Barrel rib screw	Vis de tige porte-baguette	M70PFC5687
13	Puntale anteriore bacchetta	Front ramrod ferrule	Refouloir antérieur	0800004218
14	Bacchetta completa cal. .45 / 50 (30")	Ramrod with ferrule .45 / 50 cal. (30")	Baguette complète cal. 45 / 50 (30")	0800002147
14a	Bacchetta completa cal. .50 (32")	Ramrod with ferrule .50 cal. (32")	Baguette complète cal. 50 (32")	0800002160
14b	Bacchetta completa cal. .54 (34")	Ramrod with ferrule .54 cal. (34")	Baguette complète cal. 54 (34")	0800002173
15	Tubetto con linguetta	Thimble with tongue	Busette avec languette	0800005020
16	Spina tubetto con linguetta	Thimble with tongue pin	Goupille busette avec languette	M70COP5370
17	Fascetta calcio	Forend cap	Bande du fût	0800003140
18	Calcio noce (x mod. S. 206 e S. 283)	Walnut stock for S.206 and S.283 Mod.	Crosse noyer pour les mod.S.206 et S.283	0800002349
18a	Calcio acero (x mod. S. 208 e S. 295)	Maple stock for S.206 and S.283 Mod.	Crosse érable pour les mod.S.206 et S.283	0800003295
18b	Calcio noce finito	Finished walnut stock	Crosse noyer finit	080002349A
18c	Calcio acero finito	Finished maple stock	Crosse érable finit	080003295A
18d	Calcio noce completo	Finished with metal parts walnut stock	Crosse noyer finit avec pièces métalliques	080002349B
18e	Calcio acero completo	Finished with metal parts maple stock	Crosse érable finit avec pièces métal.	080003295B
19	Vite fascetta calcio	Forend cap screw	Vis de bande du fût	M70TFC5413
20	Puntale posteriore bacchetta	Rear ramrod tip	Embout postérieur baguette	0800004213
21	Tenone	Wedge staple	Tenon de clavette	0800004820
22	Molla bacchetta	Ramrod spring	Ressort de baguette	0800003802
23	Vite molla bacchetta	Ramrod spring screw	Vis du ressort de baguette	M70PFC5403
24	Vite piastrina chiavetta e piastrina calciolo	Wedge plate screw	Vis de plate de clavette	M70LFC5285
25	Piastrina chiavetta	Wedge plate	Plate de clavette	0800004432
26	Chiavetta	Wedge	Clavette	0800002351
27	Vite fermo chiavetta	Wedge screw	Vis de clavette	M70LFC5383
28	Vite cartella	Lock plate screw	Vid du platine	M70TFM5766
29	Fregio	Side plate	Contre-platine	0800003141
30	Calciolo	Butt plate	Plaque de couche	0800002350
31	Vite calciolo	Butt plate screw	Vis de plaque de couche	M70LFM5402
32	Piastrina calciolo	Toe plate	Platine de plaque de couche	0800004433
33	Vite sottoguardia	Trigger plate screw	Vis du sous-garde	M70LFM5324
34	Sottoguardia	Trigger plate	Sous-garde	0800004745

Nomenclatura / List / Liste				Codice Reference
No.	Italiano	English	Français	Référence
35	Vite guardamano	Trigger guard screw	Vis du pontet	M70TFC5676
36	Molla grilletto di caricamento	Rear trigger spring	Ressort d'arrêt de double détente	0800003754
37	Vite molla grilletti	Triggers springs screw	Vis ressorts des détente	M70TFC5501
38	Molla grilletto di sparo	Front trigger spring	Ressort de percussion double détente	0800003614
39	Grano regolazione molla stecher	Set trigger spring screw	Vis de réglage ressort de double détente	M700ST5308
40	Spina grilletto di sparo	Front trigger screw	Vis du détente antérieure	M70COP5521
41	Grilletto di sparo	Front trigger	Détente antérieure	0800003008
42	Spina grilletto caricamento	Rear trigger screw	Vis du détente postérieure	M70COP5520
43	Grilletto di caricamento	Rear trigger	Détente postérieure	0800003009
44	Vite regolazione stecher	Set trigger regulating screw	Vis de réglage double détente	M70TFC5770
45	Guardamano	Trigger guard	Pontet	0800003195
46	Vite leva scatto	Sear screw	Vis de gâchette	M70SPC5763
47	Braghetta	Bridle	Bride	0800002297
48	Noce	Tumbler	Noix	0800003935
49	Leva scatto	Sear	Gâchette	0800003526
50	Vite molla leva scatto	Sear spring screw	Vis ressort de gâchette	M70TFC5761
51	Molla leva scatto	Sear spring	Ressort de gâchette	0800003849
52	Vite cane	Hammer screw	Vis du chien	M70TFC5490
53	Cane	Hammer	Chien	0800002353
54	Cartella	Lock plate	Platine	0800002352
55	Farfallina	Fly	Papillon	0800003139
56	Tirantino	Stirrup	Chaînette	0800004946
57	Grano tirantino	Stirrup pin	Vis du chaînette	M70AFM0234
58	Vite braghetta	Bridle screw	Vis de bride	M70TFM5762
59	Molla cane	Mainspring	Grand ressort	0800003848
60	Grano chiusura foro diottra corto	Short plug	Vis courte	M700ST5328
61	Grano chiusura foro diottra lungo	Long plug	Vis longue	M700ST5481